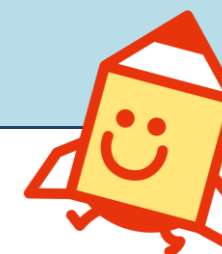


◆◆ 受講をご検討されている方へ ◆◆

- ✦ 原則として、失業保険受給対象者は「公共職業訓練」、失業保険受給対象者ではない方は「求職者支援訓練」が対象になります。
- ✦ 受講を希望する場合は、[「お住まいの住所地を管轄するハローワーク」](#)へのご相談をお願いします。 **（できるだけお早めのご相談をお勧めします）**
- ✦ 訓練実施施設の見学も可能です。各訓練実施施設へ直接お問い合わせください（問い合わせ先は表の「詳細」部分で参照してください）
- ✦ 訓練コースによって募集期間が異なるため、既に募集期間が終了しているコースも掲載されている場合があります。



「求職者支援訓練」の受講を希望される場合は、**初回相談最終日である11月17日(金)**までに、お住まいの住所地を管轄するハローワークでのご相談が必要です。

施設地区	訓練種別		訓練分野	詳細情報	施設PR	訓練科名	定員	訓練実施施設名	訓練施設所在地	募集期間	訓練期間
	求職者支援訓練	公共職業訓練									
筑豊	実践コース		営業・販売・事務	詳細	PR	経理IT実践科	12	飯塚経理専門学校	飯塚市花瀬24	H29.10.23~H29.11.20	H29.12.21~H30.6.20
筑豊	実践コース		介護福祉	詳細		介護福祉士実務者養成科	15	ミレ・ジョブカレッジ飯塚校	飯塚市吉原町1-19	H29.10.23~H29.11.20	H29.12.21~H30.6.18
筑豊		小竹高等技術専門学校委託訓練		詳細	PR	パソコン初級科（女性限定・短時間）	20	株式会社福岡ソフトウェアセンター	飯塚市幸袋526-1	H29.10.2~H29.11.2	H29.12.1~H30.2.28
筑豊		田川高等技術専門学校委託訓練		詳細		パソコン初級科（女性限定・短時間）	20	たがわ情報センター 別館トレーニングセンター	田川市伊田町2-16	H29.10.2~H29.11.8	H29.12.1~H30.2.28