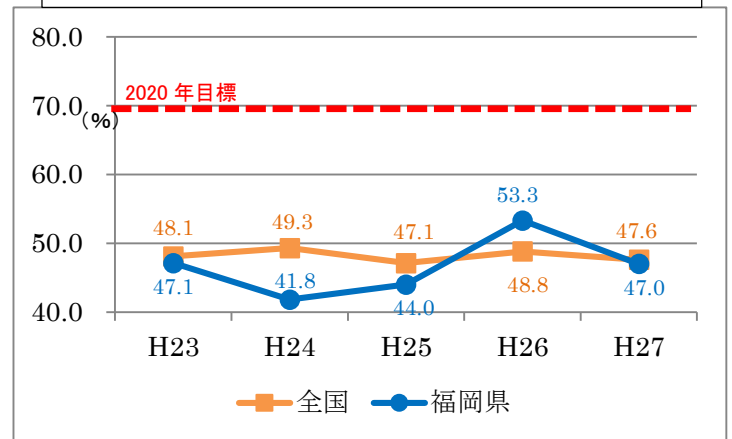




# 夏季における年次有給休暇の 取得促進について

平成 22 年 6 月改訂された政府の「仕事と生活の調和推進のための行動指針」では、3年後の『2020 年までに年次有給休暇の取得率を 70%に引き上げる』という目標が掲げられています。取得率の方は、図 1. のとおり全国・福岡ともに、近年 50%前後で推移しており目標達成は非常に困難な状況です。

図 1. 年次有給休暇取得率



厚生労働省〈就労条件総合調査〉注：年表示は調査年（前年実績）

図 2. のとおり有効求人倍率は平成 21 年度以来右肩上がりに上昇し、特に平成 26 年度以降は 1.0 倍を超えており、業種を問わず人手不足感が強まっています。

この様な人手不足の状況で、図 3. のとおり今春の新入社員意識調査の中で「『働き方改革』であなたが重要であると思うテーマは何か」という設問では「長時間労働の是正」と並び「有給休暇取得の促進」を約 2 割の方が選択しました。

図 2. 求人、求職及び求人倍率の推移（全国）

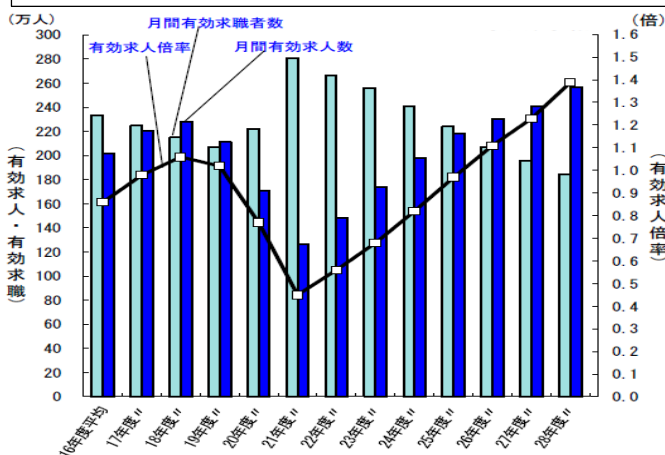
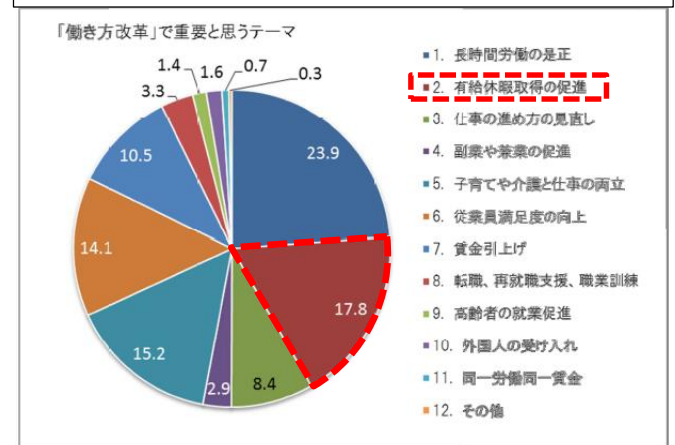


図 3. 新入社員 春の意識調査（2017 年度）



(公財) 日本生産性本部

人材確保の観点からも、休暇の取得促進は重要な要素といえます。



仕事は計画を立てて行うもの…  
それでは休暇は？

キャッチフレーズ

# やす 〈仕事休もっ化計画〉



**+1 (プラスワン) 休暇**

土日、祝日に有給休暇を組み合わせることで“2日(3日)+1”以上の連続休暇とすること。

(注：H26.11.18 内閣府休み方改革「ヤグ」グループ 報告書にて提言)

6	S	M	T	W	T	F	S
	4	5	6	7	8	9	10
	11	12	13	14	15	16	17
	18	19	20	21	22	23	24
	25	26	27	28	29	30	

2017  
July **7**

18	19	20	21	22	23	24	25	26
27	28	29	30	31				

Sunday	Monday	Tuesday	Wednesday	Thursday	Friday	Saturday
	26	27	28	29	30	1 博多経済山荘 (~15日) 中央競馬場 (~15日) 鹿野山荘 (~15日)
2 深江川祭り	3	4	5	6	7 セブ とべる祭り	8 舞楽院楽家まつり
9	10	11 福岡県「こけし」祭り (14、15日)	12	13 せせと国山荘 (~15日)	14 小倉競馬場 (~16日) <b>年休+</b>	15 小田原競馬場 (~17日) 福岡県「花火大会 (上瀬町) 小田原競馬 沼津競馬場
16 鳥居神社の山荘 (~18日)	17 毎日の日	18 <b>十年休</b>	19	20 みやま 朝霧花火大会	21 伊勢競馬山荘 (~22日) 鹿野山荘 (17日祝、~22日)	22
23 上野原山荘 中央競馬場	24 31	25	26	27	28 延暦「夜渡り」 朝霧川温泉花火大会	29
30						

7月の3連休(7/15~17)の前または後に有給休暇を組合わせて、4連休となる例



**年次有給休暇  
の計画的付与**

年休のうち5日を超える部分は、労使協定の締結により、予め取得日を特定することができます。

(労基法第39条第6項)

7	S	M	T	W	T	F	S
	2	3	4	5	6	7	8
	9	10	11	12	13	14	15
	16	17	18	19	20	21	22
	23	24	25	26	27	28	29
	30	31					

2017  
August **8**

9	S	M	T	W	T	F	S
	3	4	5	6	7	8	9
	10	11	12	13	14	15	16
	17	18	19	20	21	22	23
	24	25	26	27	28	29	30

土・日・祝が休日、毎年8/13~15 夏期休暇の会社で、8/16~18に協定に基づき年休を付与した例(計10連休)

Sunday	Monday	Tuesday	Wednesday	Thursday	Friday	Saturday
	31	1 西日本大花火大会	2	3 水の博物館 毎年まつり (~5日)	4	5 かしい川 毎年まつり (~5日) 福岡県花火大会
6	7 大橋セブまつり セブ神社の夏祭り	8 鳥居山入文字祭り (13日~15日)	9	10	11 毎日の日 大川花火大会	12
13 小倉競馬 朝霧花火大会	14	15 延暦まつり大橋 中瀬町の夏まつり	16 2日祝し	17 <b>年休</b>	18	19 祭りなかつわ 夏まつり(14日) (~28日)
20	21	22	23	24	25	26 米と花火の夕べ
27 お花まつり	28	29	30	31		

リーフレット：[http://www.mhlw.go.jp/seisakunitsuite/bunya/koyou\\_roudou/roudoukijun/jikan/dl/yukyu\\_poster13-00.pdf](http://www.mhlw.go.jp/seisakunitsuite/bunya/koyou_roudou/roudoukijun/jikan/dl/yukyu_poster13-00.pdf)

※ 休暇の取得促進等ワーク・ライフ・バランス推進については専門家(働き方・休み方改善)がご相談に応じます → [こちら](#)

<http://fukuoka-roudoukyoku.jsite.mhlw.go.jp/library/fukuoka-roudoukyoku/12kinto/consaltant.pdf>